

中華民國 108 年度

4-0501558

臺北市總預算

臺北市政府教育局主管

臺北市地方教育發展基金

臺北市文山區興隆國民小學附屬單位預算之分預算

(特別收入基金)

臺北市文山區興隆國民小學編

臺北市地方教育發展基金－臺北市文山區興隆國民小學

目次

中華民國108年度

一、財務摘要	第 1 頁
二、業務計畫及預算概要	第 3 -10 頁
三、預算主要表	
(一) 基金來源、用途及餘絀預計表	第 11 頁
(二) 現金流量預計表	第 12 頁
四、預算明細表	
(一) 基金來源－服務收入明細表	第 13 頁
(二) 基金來源－財產處分收入明細表	第 14 頁
(三) 基金來源－其他財產收入明細表	第 15 頁
(四) 基金來源－公庫撥款收入明細表	第 16 頁
(五) 基金來源－學雜費收入明細表	第 17 頁
(六) 基金來源－雜項收入明細表	第 18 頁
(七) 基金用途－國民教育計畫明細表	第 19 -26 頁
(八) 基金用途－學前教育計畫明細表	第 27 -29 頁
(九) 基金用途－一般行政管理計畫明細表	第 30 -32 頁
(十) 基金用途－建築及設備計畫明細表	第 33 -35 頁
五、預算參考表	
(一) 預計平衡表	第 37 頁
(二) 各項費用彙計表	第 38 -43 頁
(三) 員工人數彙計表	第 44 頁
(四) 用人費用彙計表	第 46 -49 頁
(五) 單位（或計畫）成本分析表	第 50 頁
(六) 5年來主要業務計畫分析表	第 51 頁

臺北市地方教育發展基金－臺北市文山區興隆國民小學

目 次

中華民國108年度

(七) 資本資產及長期負債明細表	第 52 頁
------------------------	--------

臺北市地方教育發展基金－臺北市文山區興隆國民小學

財務摘要

中華民國108年度

單位：新臺幣千元

項 目	本 年 度	上 年 度	比較增減數	%
經營成績：				
基金來源	135,636	139,505	-3,869	-2.77
基金用途	145,738	143,873	1,865	1.30
賸餘(短絀)	-10,102	-4,368	-5,734	--
餘絀情形：				
基金餘額	4,658	14,760	-10,102	-68.44
現金流量(註)：				
現金及約當現金之淨增(減)	-10,102	-4,368	-5,734	--

附註：現金流量係採現金及約當現金基礎，包括現金及自投資日起3個月內到期或清償之債權證券。

本 頁 空 白

業務計畫及預算概要

臺北市地方教育發展基金 - 臺北市文山區興隆國民小學

業務計畫及預算概要

中華民國 108 年度

壹、基金概況

一、設立宗旨及願景：

- (一) 本校遵照憲法第 158 條及 160 條規定，教育文化應發展國民之民族精神、自治精神，國民道德與健全體格、科學及生活智能，以培養學童七大學習領域及十大基本能力。
- (二) 本校自 91 年度起依教育經費編列與管理法第 13 條規定設置「臺北市地方教育發展基金」，以促進教育健全發展，提昇教育經費運用績效。

二、施政重點：

- (一) 開啟多元智慧：尊重每個學生獨特的個性，以多元智慧的觀點協助他找到生命的亮點，肯定天生我才必有用，能知於學，樂於學。
- (二) 培養生活能力：因應新世紀知識社會的到來，培養學生帶得走的能力，諸如人際溝通能力、資訊能力、終身學習能力、生涯規畫能力、問題解決能力等。
- (三) 蘊育人文情懷：在溫馨開放的校園文化中，孕育人文情懷，學會尊重、包容；建構生命的價值、完成人性的開展。
- (四) 建置溫馨民主的校園文化：
 1. 以參與式管理、落實行政、教師會、家長會三者的良性互動。
 2. 以學生第一，教學優先的觀念提昇行政服務效率。
 3. 放下威權心態，開啟校園民主之風氣。
- (五) 推動適性教學：
 1. 運用小班優勢，採多元化、活潑化的教學及評量。
 2. 運用校內、外資源，加強多元學習能力。
 3. 關懷相對弱勢學生之教學及輔導。
 4. 發展資訊教育，充實學生電腦運用之知能，並提昇教師運用電腦教學之能力。
- (六) 辦理發展性的訓輔活動：
 1. 辦理各項活動、競賽及展演。
 2. 推動校內外學習服務。

臺北市地方教育發展基金 - 臺北市文山區興隆國民小學
業務計畫及預算概要

中華民國 108 年度

3.發展績優社團及校隊，如排球隊、田徑隊、羽球社團、籃球社團等。

4.加強新興領域教育的辦理，並融入各科教學以收成效。

三、組織概況（另附組織系統圖）：

本校設置校長 1 人，綜理全校校務，下設教務處、學生事務處、總務處、輔導室、會計室、人事室及幼兒園等單位。

內部分層業務如下：

（一）教務處：秉承校長之命，辦理全校教務事項。

1.教學組：掌理課程編排、課業考查、學藝競賽、教學研究、教師進修、差假教師調代課及缺補課之查核等事項。

2.註冊組：掌理註冊、編班、轉學、學籍保管、各項獎助學金補助及成績考查等有關學籍事項。

3.設備組：掌理教科書編選、教學用具之管理、保管及出版學校刊物等事項。

4.資訊組：掌理電腦設備及區域網路之管理、保管等事項。

（二）學生事務處：秉承校長之命，辦理全校學生事務事項。

1.訓育組：掌理訓育計畫之擬定及辦理各類訓育等活動。

2.體育組：掌理學生體育活動、體格鍛鍊等事項。

3.生教組：掌理學生日常生活常規，辦理交通導護各項事項。

4.衛生組：掌理健康檢查，個人及環境衛生檢查、保健等事項。

（三）總務處：秉承校長之命，辦理全校總務事項。

1.事務組：掌理校舍、校具、財產、物品採購保管、工程發包、監工及驗收。

2.文書組：掌理文件收發登錄、撰擬繕校、典守學校印信、檔案保管、整理各項會議紀錄及校史等事項。

3.出納組：掌理現金、零用金、票據、契約之保管等收支事項，辦理員工薪津發放及各項扣繳單據證明等。

（四）輔導室：秉承校長之命，辦理全校學生學習輔導、生活輔導、生涯輔導等事項。

1.輔導組：掌理學生個案建立、學習輔導、生活輔導、生涯輔導及

臺北市地方教育發展基金 - 臺北市文山區興隆國民小學

業務計畫及預算概要

中華民國 108 年度

兩性教育、親職教育等事項。

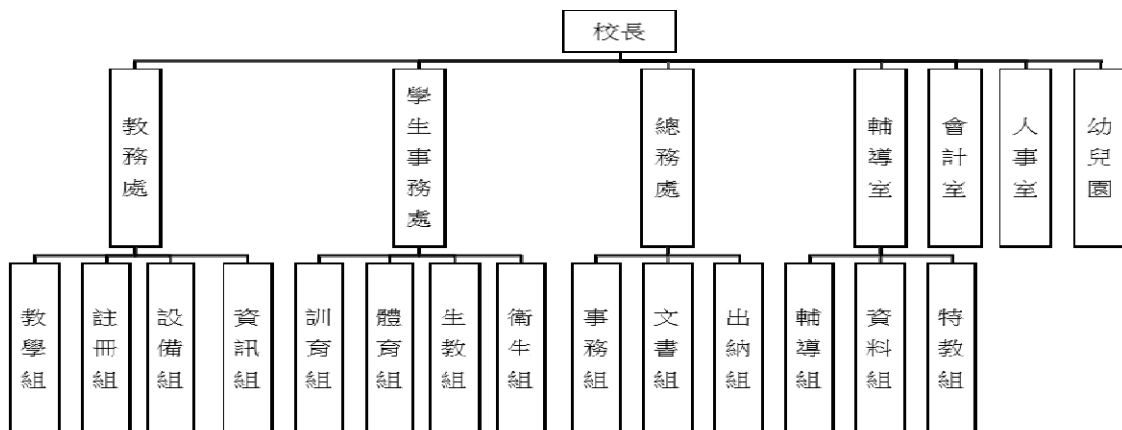
2.資料組：辦理輔導資料搜集建檔、組訓愛心家長、實施測驗、社區人力整合、出版親職刊物等事項。

3.特教組：擬訂特殊教育計畫章則、親師輔導諮詢、特教班甄選鑑別、實施各項診斷測驗、特教兒童追蹤輔導等事項。

(五)會計室：秉承上級主計機關之監督與指導，並受校長之指揮，依法辦理歲計、會計、統計等事項。

(六)人事室：秉承上級人事機關之監督與指導，並受校長之指揮，依法辦理人事管理查核等事項。

(七)幼兒園：秉承校長之命，綜理園務、規劃幼兒教學、保育、環境與各項措施。



四、基金歸類及屬性：

本校地方教育發展基金依據教育經費編列與管理法第 13 條規定設置，本基金為預算法第 4 條第 1 項第 2 款第 5 目所定之特別收入基金，以本府教育局為管理機關。

臺北市地方教育發展基金 - 臺北市文山區興隆國民小學
業務計畫及預算概要

中華民國 108 年度

貳、業務計畫

本年度業務計畫重點與預算配合情形及預期績效，詳列如下：

單位：新臺幣千元

業務計畫名稱	計畫重點內容	預算數	預 期 績 效
國民教育計畫	辦理各項教學、學生事務、圖書及輔導等業務。	111,981	1.新購運動器材、教具及圖書等各科教學設備。 2.革新教學方法，充實各科教材，提高教學效能。 3.辦理教師甄選及指定活動等項目。
學前教育計畫	辦理幼兒教學、保育等業務。	14,915	1.新購教學設備。 2.革新教學方法，提高教學效能及辦理各項幼兒活動。
一般行政管理計畫	綜理學校總務、人事、會計等業務。	13,655	配合校務推動行政處室支援工作，進而增進校務運作。
建築及設備計畫	購置教學所需教學設備等及改善教學環境。	5,187	辦理各學科因應教學課程需要購置教學設備，另辦理和平樓教室整修工程、活動中心投影系統整修工程，以改善教學環境，增進教學效能，並提高行政效率。

參、預算概要

一、基金來源及用途之預計：

(一) 本年度基金來源：

服務收入 2 萬 2 千元、財產處分收入 3 萬 7 千元、其他財產收入 15 萬 9 千元、公庫撥款收入 1 億 3,199 萬 1 千元、學雜費收入 313 萬 7 千元、雜項收入 29 萬元，本年度基金來源 1 億 3,563 萬 6 千元，較上年度預算數 1 億 3,950 萬 5 千元，減少 386 萬 9 千元，約 2.77%，主要係公庫撥款收入減編所致。

(二) 本年度基金用途：

國民教育計畫 1 億 1,198 萬 1 千元，學前教育計畫 1,491 萬 5 千元，一般行政管理計畫 1,365 萬 5 千元，建築及設備計畫 518 萬 7 千元，

臺北市地方教育發展基金 - 臺北市文山區興隆國民小學
業務計畫及預算概要

中華民國 108 年度

本年度基金用途 1 億 4,573 萬 8 千元，較上年度預算數 1 億 4,387 萬 3 千元，增加 186 萬 5 千元，約 1.30%，主要係增編用人費用所致。

二、基金餘絀之預計：

本年度基金來源及用途相抵後，差短 1,010 萬 2 千元，較上年度預算數差短 436 萬 8 千元，增加 573 萬 4 千元，約 131.27%，將移用以前基金餘額 1,010 萬 2 千元支應。

三、現金流量之預計：

本年度業務活動淨現金流出 1,010 萬 2 千元。

四、補辦預算事項：詳補辦預算明細表

(一) 購建固定資產 29 萬 7 千元。

1.106 年度教育局學校設施改善準備，補助臺北市各級公立學校增設飲水機計畫，內屬設備部分移列固定資產 20 萬元。

2.107 年度為保障校園及學童安全確實需要，且具急迫及必要性，由其他準備金項下支應 9 萬 7 千元。

肆、年度關鍵績效指標：

關鍵策略目標	關鍵績效指標	衡量標準	年度目標值
建構安全友善校園	校園場地開放使用人次	校園場地開放使用人次 單位：人次	4,600 人次

伍、前年度及上年度已過期間實施狀況及成果概述：

一、前（106）年度決算結果及績效達成情形：

(一) 前年度決算結果：

1.基金來源：決算數 1 億 4,816 萬 5 千元，較預算數 1 億 4,293 萬 9 千元，計增加 522 萬 6 千元，約 3.66%，主要係因教育

臺北市地方教育發展基金 - 臺北市文山區興隆國民小學
業務計畫及預算概要

中華民國 108 年度

部補助收入增加所致。

2.基金用途：決算數 1 億 4,492 萬 3 千元，較預算數 1 億 5,014 萬 2 千元，計減少 521 萬 9 千元，約 3.48%，主要係因用人費用覈實支用所致。

(二) 前年度績效達成情形分析：

年度績效目標	衡量指標	年度目標值	績效衡量暨達成情形分析
建構安全友善校園	校園場地開放使用人次	4,600 人次	平日及例假日於特定時段開放學校運動場、活動中心及教室等供里民、社區民眾、社會大眾使用，106 年總計 4,665 人次使用，已達原訂目標值。

二、上(107)年度已過期間預算執行情形及績效達成情形：

(一) 上年度預算截至 107 年 5 月 31 日止執行情形：

1.基金來源：實際執行數 6,698 萬 7 千元，較預算分配數 6,627 萬 1 千元，計增加 71 萬 6 千元，約 1.08%，主要係幼兒園學雜費收入較預計增加所致。

2.基金用途：實際執行數 6,490 萬 5 千元，較預算分配數 7,063 萬 9 千元，計減少 573 萬 4 千元，約 8.12%，主要係因用人費用覈實支用所致。

臺北市地方教育發展基金 - 臺北市文山區興隆國民小學
業務計畫及預算概要

中華民國 108 年度

(二) 上(107)年度績效達成情形分析：

年度績效目標	衡量指標	年度目標值	績效衡量暨達成情形分析
建構安全友善校園	校園場地開放使用人次	4,600 人次	平日及例假日於特定時段開放學校運動場、活動中心及教室等供里民、社區民眾、社會大眾使用，總計 2,933 人次使用，截至 107 年 5 月 31 日已達原訂目標值之 63.76%。

陸、其他：無

臺北市地方教育發展基金－臺北市文山區興隆國民小學

補辦預算明細表

中華民國108年度

單位：新臺幣元

項 目	金額	辦理年度	說 明
合計	296,840		
購建固定資產	296,840		
購置雜項設備	200,000	106	教育局學校設施改善準備，補助臺北市各級公立學校增設飲水機計畫，內屬設備部分移列固定資產。
飲水機	200,000		
購置機械及設備	46,840	107	為保障校園及學童安全，確實需要汰舊換新，且具急迫及必要性，所需經費擬由本校其他準備金支應。
監視攝影機	46,840		
購置交通及運輸設備	50,000	107	為保障校園及學童安全，確實需要辦理新購，且具急迫及必要性，所需經費擬由本校其他準備金支應。
監視主機	50,000		

備註：各管理機關(構)依預算法第 8 8 條規定補辦預算，應確係不及編入年度預算，且因經營環境發生重大變遷或正常業務(含執行中央補助款項目)之確實需要，並經主管機關核轉本府核准先行辦理者；不具急迫性之事項，仍應儘可能納入預算辦理。

預算主要表

臺北市地方教育發展基金－臺北市文山區興隆國民小學

基金來源、用途及餘絀預計表

中華民國108年度

單位：新臺幣千元

前年度決算數	項 目	本年度預算數	上年度預算數	比較增減（－）
148,165	基金來源	135,636	139,505	-3,869
5	勞務收入	22	23	-1
5	服務收入	22	23	-1
261	財產收入	196	196	
	財產處分收入	37	37	
261	其他財產收入	159	159	
144,200	政府撥入收入	131,991	135,875	-3,884
143,626	公庫撥款收入	131,991	135,875	-3,884
574	政府其他撥入收入			
3,114	教學收入	3,137	3,121	16
3,114	學雜費收入	3,137	3,121	16
585	其他收入	290	290	
585	雜項收入	290	290	
144,923	基金用途	145,738	143,873	1,865
104,999	國民教育計畫	111,981	109,832	2,149
13,064	學前教育計畫	14,915	12,961	1,954
13,882	一般行政管理計畫	13,655	14,809	-1,154
12,978	建築及設備計畫	5,187	6,270	-1,083
3,242	本期賸餘(短絀)	-10,102	-4,368	-5,734
15,886	期初基金餘額	14,760	8,683	6,077
19,128	期末基金餘額	4,658	4,315	343

註：前年度決算數及上年度預算數細數之和與總數或略有出入，係四捨五入關係，以下各表同。

臺北市地方教育發展基金－臺北市文山區興隆國民小學

現金流量預計表

中華民國108年度

單位：新臺幣千元

項 目	本 預	年 算	度 數	說 明
業務活動之現金流量				
本期賸餘(短絀)			-10,102	
業務活動之淨現金流入(流出)			-10,102	
其他活動之現金流量				
其他活動之淨現金流入(流出)				
現金及約當現金之淨增(淨減)			-10,102	
期初現金及約當現金			25,097	
期末現金及約當現金			14,995	

註：本表係採現金及約當現金基礎，包括現金及自投資日起 3 個月內到期或清償之債權證券。

預算明細表

臺北市地方教育發展基金－臺北市文山區興隆國民小學

基金來源－服務收入明細表

中華民國108年度

單位：新臺幣元

科 目	單位	本 年 度 預 算 數			說 明
		數量 業務量	利(費)率	金 額	
合計				22,000	
服務收入	人	44	500	22,000	較上年度預算數22,500元，減少500元。
				22,000	教師甄選報名費收入(收支對列)。

臺北市地方教育發展基金－臺北市文山區興隆國民小學

基金來源－財產處分收入明細表

中華民國108年度

單位：新臺幣元

科目	單位	本年度預算數			說明
		數量 業務量	利(費)率	金額	
合計				37,000	
財產處分收入	年	1	37,000	37,000	較上年度預算數37,000元，無增減。 報廢財產處分收入。

臺北市地方教育發展基金－臺北市文山區興隆國民小學

基金來源－其他財產收入明細表

中華民國108年度

單位：新臺幣元

科 目	單位	本 年 度 預 算 數			說 明
		數量 業務量	利(費)率	金 額	
合計				159,000	
其他財產收入				159,000	較上年度預算數159,000元，無增減。
	年	1	150,000	150,000	場地出借收入(收支對列)。
	年	1	9,000	9,000	教職員工停車收入。

臺北市地方教育發展基金－臺北市文山區興隆國民小學

基金來源－公庫撥款收入明細表

中華民國108年度

單位：新臺幣元

科目	單位	本年度預算數			說明
		數量 業務量	利(費)率	金額	
合計				131,991,000	
公庫撥款收入	年	1	131,991,000	131,991,000	較上年度預算數135,874,576元，減少3,883,576元。 市府補助款。

臺北市地方教育發展基金－臺北市文山區興隆國民小學

基金來源－學雜費收入明細表

中華民國108年度

單位：新臺幣元

科 目	單 位	本 年 度 預 算 數			說 明
		數量 業務量	利(費)率	金 額	
合計				3,137,000	
學雜費收入				3,137,000	較上年度預算數3,121,040元，增加15,960元。
	人、學期	129x2	2,955	762,390	幼兒園全日班雜費收入預估學生129人。
	人、學期	129x2	7,000	1,806,000	幼兒園全日班學費收入預估學生129人。
	人、學期	36x2	2,745	197,640	幼兒園半日班雜費收入預估學生36人。
	人、學期	36x2	5,150	370,800	幼兒園半日班學費收入預估學生36人。
	年	1	170	170	配合預算編列至千元，增列進位數170元。

臺北市地方教育發展基金－臺北市文山區興隆國民小學

基金來源－雜項收入明細表

中華民國108年度

單位：新臺幣元

科 目	單位	本 年 度 預 算 數			說 明
		數量 業務量	利(費)率	金 額	
合計				290,000	
雜項收入	年	1	290,000	290,000	較上年度預算數290,433元，減少433元。 圖說工本費、數位學生證等收入。

臺北市地方教育發展基金－臺北市文山區興隆國民小學

基金用途－國民教育計畫明細表

中華民國108年度

單位：新臺幣元

前年度 決算數	上年度 預算數	科 目	本 年 度 預 算 數	說 明
104,999,419	109,832,448	合計	111,981,000	
99,204,545	102,413,329	用人費用	104,002,000	
43,663,572	47,046,720	正式員額薪資	47,442,720	較上年度預算數47,046,720元，增加396,000元。
43,663,572	47,046,720	職員薪金	47,442,720	
			42,066,720	教職員48人薪金(詳用人費用彙計表)(含教育部補助導師費312,000元)。
			5,376,000	特殊教育教職員薪金，編列特殊資源教師8人薪金(詳用人費用彙計表)(含教育部補助導師費48,000元)。
758,361	640,640	聘僱及兼職人員薪資	640,640	較上年度預算數640,640元，無增減。
758,361	640,640	兼職人員酬金	640,640	
			457,600	教師代課鐘點費，本校編制教師總人數70人，按9分之1計，編列8人，每人220節，總節數8人*220節=1,760節，每節260元。
			16,640	補助調整授課鐘點費之外聘教師勞、健保及勞退費用(教育部補助款)。
			166,400	補助調整授課特教教師鐘點費，8人*2節*40週*260元(教育部補助款)。
555,169	621,377	超時工作報酬	843,679	較上年度預算數621,377元，增加222,302元。
555,169	621,377	加班費	843,679	
			555,500	不休假出勤加班費。
			222,302	加班費。
			31,467	不休假出勤加班費。
			1,110	教師甄選相關人員加班費(收支對列)。
			14,800	開放學校場地場地管理人員加班費(收支對列)。
			18,500	創意偶戲比賽工作人員加班費。
10,330,697	9,120,011	獎金	8,934,911	較上年度預算數9,120,011元，減少185,100元。
4,798,575	3,922,060	考績獎金	3,783,460	
			3,288,360	依考績法規定核發之獎金。
			495,100	依考績法規定核發之獎金。
5,532,122	5,197,951	年終獎金	5,151,451	

臺北市地方教育發展基金－臺北市文山區興隆國民小學

基金用途－國民教育計畫明細表

中華民國108年度

單位：新臺幣元

前年度 決算數	上年度 預算數	科 目	本 年 度 預 算 數	說 明
			4,479,451	依規定於年節加發之獎金。
			672,000	依規定於年節加發之獎金。
37,849,697	38,666,184	退休及卹償金	39,739,944	較上年度預算數38,666,184元，增加1,073,760元。
37,849,697	38,666,184	職員退休及離職金	39,739,944	
			3,616,704	提撥退撫基金。
			477,360	提撥退撫基金。
			35,645,880	退休人員月退休金，82人* $35,245$ 元*12月= $34,681,080$ 元；退休遺族月撫慰金，4人* $20,100$ 元*12月= $964,800$ 元；合計35,645,880元。
6,047,049	6,318,397	福利費	6,400,106	較上年度預算數6,318,397元，增加81,709元。
4,108,750	3,967,752	分擔員工保險費	4,014,168	
			3,554,352	分擔公保、勞保、健保費。
			459,816	分擔公保、勞保、健保費。
80,500	301,000	傷病醫藥費	301,000	
			77,000	教職員健康檢查費，22人*3,500元。
			224,000	教職員健康檢查費，14人*16,000元。
371,486	477,540	員工通勤交通費	485,100	
			100,800	教師上下班交通費，8人*10月*2段*630元。
			90,720	兼行政教師上下班交通費，6人*12月*2段*630元。
			60,480	兼行政教師上下班交通費，8人*12月*1段*630元。
			163,800	教師上下班交通費，26人*10月*1段*630元。
			37,800	特教教師上下班交通費，3人*10月*2段*630元。
			31,500	特教教師上下班交通費，5人*10月*1段*630元。
1,486,313	1,572,105	其他福利費	1,599,838	
			240,000	休假旅遊補助費。
			78,000	退休人員三節慰問金，13人*6000元。

臺北市地方教育發展基金－臺北市文山區興隆國民小學

基金用途－國民教育計畫明細表

中華民國108年度

單位：新臺幣元

前年度 決算數	上年度 預算數	科 目	本 年 度 預 算 數	說 明
			730,000	喪葬補助費，36,500元*5月*4人。
			250,840	結婚補助費，31,355元*2月*4人。
			300,998	教職員工子女教育補助費。
3,309,507	2,949,850	服務費用	3,251,000	
660,888	1,176,181	水電費	1,208,610	較上年度預算數1,176,181元，增加32,429元。
				。
575,465	1,101,850	工作場所電費	1,124,000	
			1,108,800	電費。
			15,200	開放學校場地活動中心電費(收支對列)。
85,423	74,331	工作場所水費	84,610	
			84,610	水費。
36,534	51,460	旅運費	51,460	較上年度預算數51,460元，無增減。
33,534	51,460	國內旅費	51,460	
			15,810	因公市外出差旅費。
			32,550	校外教學隨隊人員出差旅費，7人*3天*1,550元。
			3,100	創意偶戲比賽評審出差旅費，2人*1天*1,550元。
3,000		貨物運費		
27,147	27,800	印刷裝訂與廣告費	27,800	較上年度預算數27,800元，無增減。
27,147	27,800	印刷及裝訂費	27,800	
			4,800	身心障礙資源班印刷相關資料，2班*2,400元(特教班業務費)。
			8,000	資優教育班印資優教育有關資料，2班*4,000元(特教班業務費)。
			15,000	創意偶戲比賽文宣品印刷、設計等，1次*15,000元(海報、工作證、攝影證、成績冊及獎狀等)。
1,823,912	1,067,200	修理保養及保固費	1,096,600	較上年度預算數1,067,200元，增加29,400元。
				。
1,466,741	837,120	一般房屋修護費	860,640	
			752,640	學校學舍維護，32班*23,520元(建築物年齡31年以上)。
			108,000	開放學校場地學舍維護(收支對列)。
49,823	33,800	機械及設備修護費	33,800	

臺北市地方教育發展基金－臺北市文山區興隆國民小學

基金用途－國民教育計畫明細表

中華民國108年度

單位：新臺幣元

前年度 決算數	上年度 預算數	科 目	本 年 度 預 算 數	說 明
			21,800	電腦設備維護費(電腦專案計畫)。
			12,000	開放學校場地器材場地之保養修護費(收支對列)。
307,348	196,280	雜項設備修護費	202,160	
			188,160	辦公及教學設備維護費，32班*5,880元。
			14,000	創意偶戲比賽場地照明設備修繕。
323,420	132,144	一般服務費	347,680	較上年度預算數132,144元，增加215,536元。
12,312	18,144	佣金、匯費、經理費及手續費	18,720	
			18,720	委託超商代收學雜費手續費，520人*2學期*18元。
213,108		計時與計件人員酬金	216,960	
			192,000	閩客語教學支援人員鐘點費，15人*1節*40週*320元(由教育局移列)。
			24,960	閩客語教學支援人員鐘點費之外聘人員勞、健保及勞退費用(由教育局移列)。
98,000	114,000	體育活動費	112,000	
			96,000	文康活動費，本校編列教師48人，每人編列2,000元。
			16,000	文康活動費，本校編列特教教師8人，每人編列2,000元。
437,606	495,065	專業服務費	518,850	較上年度預算數495,065元，增加23,785元。
174,786	204,800	講課鐘點、稿費、出席審查及查詢費	226,800	
			14,400	資優教育班教材編輯費2班*12月*600元(特教班教材編輯費)。
			14,400	身心障礙資源班教材編輯費2班*12月*600元(特教班教材編輯費)。
			8,000	資優教育班外聘訓練講授鐘點費(特教班業務費)。
			8,000	身心障礙資源班外聘訓練講授鐘點費(特教班業務費)。
			12,000	性別平等教育外聘講師鐘點費(含研習、宣導、行為人性平課程)。
			6,000	校園性別事件調查小組成員出席費。

臺北市地方教育發展基金－臺北市文山區興隆國民小學

基金用途－國民教育計畫明細表

中華民國108年度

單位：新臺幣元

前年度 決算數	上年度 預算數	科 目	本 年 度 預 算 數	說 明
			4,000	小田園教育外聘講師鐘點費。
			10,000	小田園教育內聘講師鐘點費。
			9,000	教師專業成長內聘講座鐘點費(含特教、輔導、環教、生命等專題進修研習；行動研究；教師專業學習社群)。
			21,000	教師專業成長外聘專家學者鐘點費(含特教、輔導、環教、生命等專題進修研習；行動研究；教師專業學習社群)。
			12,000	教師專業成長外聘講座鐘點費(含特教、輔導、環教、生命等專題進修研習；行動研究；教師專業學習社群)。
			30,000	綠屋頂教育外聘講師鐘點費(由教育局移列)。
			2,000	家長教育成長研習活動內聘講座鐘點費。
			6,000	家長教育成長研習活動外聘專家學者鐘點費。
			70,000	創意偶戲比賽評審出席費。
44,070	53,735	委託檢驗(定)試驗認證費	55,120	
			44,320	教學行政建物公安檢查簽證及申報費、消防安全檢測費(班級業務費)。
			10,800	飲水機水質檢驗費，9臺*1,200元。
3,500	16,830	試務甄選費	16,330	
			16,330	教師甄選試務費用(收支對列)。
215,250	219,700	其他專業服務費	220,600	
			20,000	學生輔導指導費。
			8,000	學童牙齒檢查費。
			45,000	工作人員午餐指導費，10人*9月*500元。
			8,100	學童午餐指導費(1-2年級)，9班*1人*9月*100元。
			24,300	學童午餐指導費(3-4年級)，9班*1人*9月*300元。
			28,800	學童午餐指導費(5-6年級)，8班*1人*9月*400元。
			86,400	游泳池水電清潔維護費，12班*7,200元。
1,313,919	1,497,005	材料及用品費	1,768,000	

臺北市地方教育發展基金－臺北市文山區興隆國民小學

基金用途－國民教育計畫明細表

中華民國108年度

單位：新臺幣元

前年度 決算數	上年度 預算數	科 目	本 年 度 預 算 數	說 明
390,366	183,800	使用材料費	188,900	較上年度預算數183,800元，增加5,100元。
390,366	183,800	設備零件	188,900	
			48,000	課桌椅，30套*1,600元，(由班級設備費移列)(新增)。
			5,000	醫用屏風1扇(隔簾)(由班級設備費移列)(新增)。
			17,000	各領域教具，2學期*8,500元(由班級設備費移列)。
			50,000	綠屋頂教育灑水器材，20個*2,500元(由教育局移列)。
			7,700	100吋電動布幕，2個*3,850元，(含設計安裝等)(不計工管費但可提列委託技術服務費)(活動中心投影系統整修工程移列)。
			31,200	創意偶戲比賽無線對講機，6支*5,200元，(含耳機)。
			30,000	程式設計教學用材料(新增)。
923,553	1,313,205	用品消耗	1,579,100	較上年度預算數1,313,205元，增加265,895元。
64,493	69,080	辦公(事務)用品	67,880	
			8,840	資優教育班教學用業務用品，2班*4,420元(特教班教學材料費)。
			8,840	身心障礙資源班教學用業務用品，2班*4,420元(特教班教學材料費)。
			2,000	性別平等教育活動所需業務用品等。
			8,000	教職員教師專業成長用業務用品等(含特教、輔導、環教、生命等專題進修研習；行動研究；教師專業學習社群)。
			10,000	綠屋頂教育辦公事務用品等(由教育局移列)。
			1,000	教職員家長教育成長研習活動用業務用品等。
			29,200	創意偶戲比賽業務用品、護貝膠膜、資料夾等事務費用。
41,455	37,000	報章雜誌	39,660	
			39,660	供師生用圖書，2學期*19,830元(由班級設備費移列圖書室)。

臺北市地方教育發展基金－臺北市文山區興隆國民小學

基金用途－國民教育計畫明細表

中華民國108年度

單位：新臺幣元

前年度 決算數	上年度 預算數	科 目	本 年 度 預 算 數	說 明
8,935	16,000	醫療用品(非醫療院所使用)	17,000	
			17,000	健康中心藥品費。
808,670	1,191,125	其他用品消耗	1,454,560	
			30,000	兒童節慶活動費(新增)。
			49,800	敬師活動費，83人*600元(新增)。
			102,560	專用垃圾袋，32班*3,205元(班級業務費)。
			83,520	消毒水及清潔用品費，32班*2,610元(班級業務費)。
			170,000	弱勢學生用教科書，100人*1,700元。
			51,000	教學用教科書，30班*1,700元。
			359,320	教學材料費，26班*13,820元。
			18,800	身心障礙資源班充實教學參考資料，教具製作，實驗器材等費用，2班*9,400元(特教班教學材料費)。
			18,800	資優教育班教具製作實驗器材、教學參考資料等費用，2班*9,400元(特教班教學材料費)。
			54,500	電腦耗材(電腦專案計畫)。
			107,100	電腦設備維護及管理費，17班*6,300元(電腦專案計畫)。
			64,640	運動會表演節目、趣味競賽等相關經費(運動會經費)。
			6,960	辦理運動會比賽逾時誤餐費用，87人次* 80元(運動會經費)。
			26,000	小田園教育園藝用品等，2學期*13,000元。
			50,000	小田園教育教學種子、菜苗、山土、有機肥料等材料，2學期*25,000元。
			160,000	綠屋頂教育體驗學習培養土等材料(由教育局移列)。
			1,000	家長教育成長研習活動相片沖洗及會場佈置等。
			4,560	辦理教師甄選會議逾時誤餐費用，57人次* 80元(收支對列)。
			80,000	創意偶戲比賽委託專業廠商剪輯攝影製片費及壓製比賽成果DVD費。
			16,000	辦理創意偶戲比賽逾時誤餐費用，200人次

臺北市地方教育發展基金－臺北市文山區興隆國民小學

基金用途－國民教育計畫明細表

中華民國108年度

單位：新臺幣元

前年度 決算數	上年度 預算數	科 目	本 年 度 預 算 數	說 明
				*80元。
95,000	95,000	租金、償債、利息及相關手續費	95,000	
95,000	95,000	雜項設備租金	95,000	較上年度預算數95,000元，無增減。
95,000	95,000	雜項設備租金	95,000	
			95,000	創意偶戲比賽租專業音響及燈光費用。
752,300	2,509,864	會費、捐助、補助、分攤、照護 、救濟與交流活動費	2,492,000	
	10,000	捐助、補助與獎助	10,560	較上年度預算數10,000元，增加560元。
	10,000	獎助學員生給與	10,560	
			10,000	教育關懷獎每校推薦1名學生獎助金。
			560	配合預算編列至千元，增列進位數560元。
752,300	2,499,864	補貼、獎勵、慰問、照護與救 濟	2,481,440	較上年度預算數2,499,864元，減少18,424元。
752,300	2,499,864	其他補貼、獎勵、慰問、照 護與救濟	2,481,440	
			2,200,000	清寒學生餐費補助，220人*200日*50元。
			52,000	本市市民第3胎就讀國小教育補助費，52人*1,000元。
			229,440	補助學校午餐使用有機蔬菜或有機米計畫，717人*40週*1次*8元。
324,148	367,400	其他	373,000	
324,148	367,400	其他支出	373,000	較上年度預算數367,400元，增加5,600元。
324,148	367,400	其他	373,000	
			126,000	執行學生路隊安全導護費及導護志工保險費(5人*2學期*20週*5日*2次*63元)。
			22,400	國小游泳檢測未通過學生暑期游泳訓練班報名費，4班*5,600元。
			130,000	學生活動各項費用，650人*2學期*100元。
			64,600	班級自治費。
			30,000	課後社團活動費用。

臺北市地方教育發展基金－臺北市文山區興隆國民小學

基金用途－學前教育計畫明細表

中華民國108年度

單位：新臺幣元

前年度 決算數	上年度 預算數	科 目	本 年 度 預 算 數	說 明
13,063,597	12,960,777	合計	14,915,000	
12,508,116	12,674,549	用人費用	14,431,000	
9,364,573	9,172,860	正式員額薪資	10,156,860	較上年度預算數9,172,860元，增加984,000元。
8,668,573	8,452,860	職員薪金	9,436,860	
			9,415,260	教職員11人及教保員3人薪金(詳用人費用彙計表)(含教育部補助教保員381,980元)。
			21,600	教保員教保費，2人*12月*900元。
696,000	720,000	工員工資	720,000	
			720,000	廚工2人工資(詳用人費用彙計表)。
44,544	139,656	超時工作報酬	367,085	較上年度預算數139,656元，增加227,429元。
44,544	139,656	加班費	367,085	
			145,085	不休假出勤加班費。
			222,000	加班費。
1,147,129	1,627,373	獎金	1,902,111	較上年度預算數1,627,373元，增加274,738元。
	483,674	考績獎金	633,674	
			633,674	依考績法規定核發之獎金。
1,147,129	1,143,699	年終獎金	1,268,437	
			1,268,437	依規定於年節加發之獎金。
810,779	786,240	退休及卹償金	887,328	較上年度預算數786,240元，增加101,088元。
767,147	764,640	職員退休及離職金	865,728	
			865,728	提撥退撫基金。
43,632	21,600	工員退休及離職金	21,600	
			21,600	提撥勞工退休準備金。
1,141,091	948,420	福利費	1,117,616	較上年度預算數948,420元，增加169,196元。
1,016,193	811,260	分擔員工保險費	900,456	
			900,456	分擔公保、勞保、健保費。
3,390	6,880	傷病醫藥費	6,880	
			5,160	幼兒園教保人員健康檢查費，6人* 860元(每2人編1人)。
			1,720	幼兒園廚工健康檢查費，2人* 860元。

臺北市地方教育發展基金－臺北市文山區興隆國民小學

基金用途－學前教育計畫明細表

中華民國108年度

單位：新臺幣元

前年度 決算數	上年度 預算數	科 目	本 年 度 預 算 數	說 明
89,508	98,280	員工通勤交通費	98,280	
			37,800	幼教教師上下班交通費，6人*10月*1段*630元。
			22,680	幼兒園教保員上下班交通費，3人*12月*1段*630元。
			37,800	幼教教師上下班交通費，3人*10月*2段*630元。
32,000	32,000	其他福利費	112,000	
			112,000	休假旅遊補助費。
225,242	99,752	服務費用	100,000	
3,314		印刷裝訂與廣告費		
3,314		印刷及裝訂費		
48,225		修理保養及保固費		
48,225		一般房屋修護費		
100,737	36,752	一般服務費	37,000	較上年度預算數36,752元，增加248元。
1,212	4,752	佣金、匯費、經理費及手續費	5,000	
			4,752	委託超商代收學雜費手續費，132人*2學期*18元。
			248	配合預算編列至千元，增列進位數248元。
74,210		計時與計件人員酬金		
25,315	32,000	體育活動費	32,000	
			22,000	文康活動費，本校編列幼兒園主任1人，教師10人，合計11人，每人編列2,000元。
			10,000	文康活動費，本校編列契約進用教保員3人，廚工2人，合計5人，每人編列2,000元（上述人員係幼托整合前得編列文康活動費之人員）。
72,966	63,000	專業服務費	63,000	較上年度預算數63,000元，無增減。
9,966		講課鐘點、稿費、出席審查及查詢費		
63,000	63,000	其他專業服務費	63,000	
			54,000	學童午餐指導費，6班*2人*9月*500元。
			9,000	學童午餐指導費，2人*9月*500元(教保員及園主任)。

臺北市地方教育發展基金－臺北市文山區興隆國民小學

基金用途－學前教育計畫明細表

中華民國108年度

單位：新臺幣元

前年度 決算數	上年度 預算數	科 目	本 年 度 預 算 數	說 明
207,621	12,940	材料及用品費	82,000	
110,457		使用材料費	39,500	新增項目
110,457		設備零件	39,500	
			27,000	數位相機，3臺*9,000元，(2000萬畫素高階彩色)(由幼兒園班級設備費移列)(新增)。
			5,000	醫用屏風1扇(隔簾)(由幼兒園班級設備費移列)(新增)。
			7,500	投影布幕1座(手動)(由幼兒園班級設備費移列)(新增)。
97,164	12,940	用品消耗	42,500	較上年度預算數12,940元，增加29,560元。
11,500	12,940	報章雜誌	42,500	
			42,500	圖書，2學期*21,250元(由幼兒園班級設備費移列)。
85,664		其他用品消耗		
87,888	77,536	會費、捐助、補助、分攤、照護、救濟與交流活動費	206,000	
87,888	77,536	補貼、獎勵、慰問、照護與救濟	206,000	較上年度預算數77,536元，增加128,464元。
87,888	77,536	其他補貼、獎勵、慰問、照護與救濟	206,000	
			648	配合預算編列至千元，增列進位數648元。
			54,270	危機家庭幼生餐點費補助，3人*9月*2,010元。
			116,330	低收入戶家庭幼生月費補助，5人*2學期*11,633元。
			34,752	補助學校午餐使用有機蔬菜或有機米計畫，181人*40週*1次*4.8元。(新增)。
34,730	96,000	其他	96,000	
34,730	96,000	其他支出	96,000	較上年度預算數96,000元，無增減。
34,730	96,000	其他	96,000	
			96,000	幼兒導護費(4人*2學期*20週*5日*2次*60元)。

臺北市地方教育發展基金－臺北市文山區興隆國民小學

基金用途－一般行政管理計畫明細表

中華民國108年度

單位：新臺幣元

前年度 決算數	上年度 預算數	科 目	本 年 度 預 算 數	說 明
13,881,691	14,809,151	合計	13,655,000	
12,444,691	12,701,045	用人費用	11,488,000	
8,844,632	8,228,400	正式員額薪資	7,208,400	較上年度預算數8,228,400元，減少1,020,000元。
7,499,042	6,980,400	職員薪金	6,332,400	6,332,400 教職員9人薪金(詳用人費用彙計表)。
766,470	732,000	工員工資	360,000	360,000 工員2人工資(詳用人費用彙計表)。
579,120	516,000	警餉	516,000	516,000 校警1人薪金(詳用人費用彙計表)。
323,620	429,697	超時工作報酬	708,197	較上年度預算數429,697元，增加278,500元。
323,620	429,697	加班費	708,197	341,867 不休假出勤加班費。 3,330 工作人員加班費(統籌業務費)。 37,000 校園安全校內同仁例假日人力支援。 326,000 加班費。
1,846,437	2,371,900	獎金	2,060,259	較上年度預算數2,371,900元，減少311,641元。
960,438	1,328,400	考績獎金	1,158,400	1,158,400 依考績法規定核發之獎金。
885,999	1,043,500	年終獎金	901,859	901,859 依法規於年節加發之獎金。
541,916	678,288	退休及卹償金	592,368	較上年度預算數678,288元，減少85,920元。
486,278	619,728	職員退休及離職金	563,568	563,568 提撥退撫基金。
55,638	58,560	工員退休及離職金	28,800	28,800 提撥勞工退休準備金。
888,086	992,760	福利費	918,776	較上年度預算數992,760元，減少73,984元。
662,475	727,800	分擔員工保險費	629,376	629,376 分擔公保、勞保、健保費。
91,896	120,960	員工通勤交通費	113,400	60,480 員工上下班交通費，4人*12月* 2段*630元。

臺北市地方教育發展基金－臺北市文山區興隆國民小學

基金用途－一般行政管理計畫明細表

中華民國108年度

單位：新臺幣元

前年度 決算數	上年度 預算數	科 目	本 年 度 預 算 數	說 明
			52,920	員工上下班交通費，7人*12月* 1段*630元。
133,715	144,000	其他福利費	176,000	
			176,000	休假旅遊補助費。
1,141,116	1,798,256	服務費用	1,853,000	
70,008	91,520	郵電費	90,812	較上年度預算數91,520元，減少708元。
70,008	91,520	電話費	90,812	
			80,000	電話費(統籌業務費)。
			10,812	校園安全保全專線電話費用等。
601,540	1,183,256	一般服務費	1,188,708	較上年度預算數1,183,256元，增加5,452元。
581,540	1,159,256	外包費	1,166,708	
			200,000	消化超額職工5人(技工、工友)業務外包費。
			534,708	校警勞務外包費1人*12月*44,559元(依103.11.18北市教人字第10341485800號函編列)。
			432,000	職工(技工、工友)業務外包費，1人*12月*36,000元(依105.11.24北市教人字第10542141300號函編列)。
20,000	24,000	體育活動費	22,000	
			22,000	文康活動費，本校編列職員9人，工員1人，校警1人，合計11人，每人編列2,000元。
397,568	451,480	專業服務費	501,480	較上年度預算數451,480元，增加50,000元。
397,568	451,480	其他專業服務費	501,480	
			501,480	校園安全機械定點、機動巡邏等保全費用。
72,000	72,000	公共關係費	72,000	較上年度預算數72,000元，無增減。
72,000	72,000	公共關係費	72,000	
			72,000	校長特別費，12月*6,000元。
294,884	308,850	材料及用品費	313,000	
294,884	308,850	用品消耗	313,000	較上年度預算數308,850元，增加4,150元。
294,884	301,350	辦公(事務)用品	310,000	
			309,030	統籌業務費計算如下:普通班 26班、附設幼兒園6班，1,290元*15班*12月=232,200元，

臺北市地方教育發展基金－臺北市文山區興隆國民小學

基金用途－一般行政管理計畫明細表

中華民國108年度

單位：新臺幣元

前年度 決算數	上年度 預算數	科 目	本 年 度 預 算 數	說 明
				810元*15班*12月=145,800元，640元*2班*12月=15,360元，以上合計393,360元，除依實際需求移列加班費3,330元、電話費80,000元及會費1,000元外，其餘如列數。
	7,500	服裝	970 3,000	配合預算編列至千元，增列進位數970元。
			1,100	校警皮鞋，1人*1雙*1,100元。
			100	校警襪子，1雙*100元。
			300	校警服裝配備，1人*300元。
			1,500	校警夏服，1人*1套*1,500元(成立第34年)。
1,000	1,000	會費、捐助、補助、分攤、照護、救濟與交流活動費	1,000	
1,000	1,000	會費	1,000	較上年度預算數1,000元，無增減。
1,000	1,000	職業團體會費	1,000	
			1,000	護理師1人公會會費(統籌業務費)。

臺北市地方教育發展基金－臺北市文山區興隆國民小學

基金用途－建築及設備計畫明細表

中華民國108年度

單位：新臺幣元

前年度 決算數	上年度 預算數	科 目	本 年 度 預 算 數	說 明
12,978,264	6,270,142	合計	5,187,000	
12,978,264	6,270,142	購建固定資產、無形資產及非理財 目的之長期投資	5,187,000	
1,673,162	2,148,181	購建固定資產	1,788,000	
1,673,162	2,148,181	一般建築及設備計畫	1,788,000	
		校園能源翻新補助計畫	451,000	
		購置雜項設備	451,000	
			164,000	汰舊換新一對一分離式冷氣機 ，4臺*41,000元(7.1KW)。
			287,000	汰舊換新一對一分離式冷氣機 ，7臺*41,000元(7.3KW)。
		活動中心投影系統整修工 程	336,000	
		購置機械及設備	256,000	
			140,000	新購工程型投影機1臺（8000 流明高亮度含設計安裝等）（ 不計工管費但可提列委託技術 服務費）。
			78,000	新購變焦鏡頭1個（含設計安 裝等）（不計工管費但可提列 委託技術服務費）。
			38,000	新購短焦投影機2臺*19,000元 （含設計安裝等）（不計工管 費但可提列委託技術服務費） 。
		購置雜項設備	80,000	
			80,000	新購300吋電動布幕1個（含設 計安裝等）（不計工管費但可 提列委託技術服務費）。
262,500	248,000	班級設備	326,500	
262,500	98,000	購置機械及設備	326,500	
	150,000	購置雜項設備	326,500	
			39,500	新購多層置物架2個*19,750元(班級設備費)。
			82,000	汰舊換新一對一分離式冷氣機 2臺*41,000元(7.3KW)(班級設備 費)。

臺北市地方教育發展基金－臺北市文山區興隆國民小學

基金用途－建築及設備計畫明細表

中華民國108年度

單位：新臺幣元

前年度 決算數	上年度 預算數	科 目	本 年 度 預 算 數	說 明
			205,000	新購一對一分離式冷氣機5臺 *41,000元(7.3KW)(班級設備費) 。
102,500		學校設備		
102,500		購置機械及設備		
458,920	1,366,000	資訊設備	641,000	
458,920	1,366,000	購置機械及設備	641,000	
			109,000	汰舊換新網路及資訊周邊設備 (電腦專案計畫)。
			400,000	汰舊換新個人電腦16部*25,000 元(電腦專案計畫)。
			132,000	新購平板電腦11部*12,000元(電 腦專案計畫)。
59,500	116,460	幼兒園設備	33,500	
59,500		購置機械及設備	20,500	
			20,500	汰舊換新單槍投影機1臺(班級 設備費)。
		購置交通及運輸設備	13,000	
			13,000	新購無線喊話器1組(班級設備 費)。
	116,460	購置雜項設備		
789,742	417,721	校園設備		
120,000	417,721	購置機械及設備		
465,509		購置交通及運輸設備		
204,233		購置雜項設備		
35,574	36,000	購置無形資產	36,000	
35,574	36,000	一般建築及設備計畫	36,000	
35,574	36,000	資訊設備	36,000	
35,574	36,000	購置電腦軟體	36,000	
			36,000	電腦教學軟體費(電腦專案計 畫)。
11,269,528	4,085,961	遞延支出	3,363,000	
11,269,528	4,085,961	一般建築及設備計畫	3,363,000	
		和平樓教室整修工程	3,214,000	
		遞延修繕房屋建築支出	3,214,000	
			3,004,140	一、施工費。

臺北市地方教育發展基金－臺北市文山區興隆國民小學

基金用途－建築及設備計畫明細表

中華民國108年度

單位：新臺幣元

前年度 決算數	上年度 預算數	科 目	本 年 度 預 算 數	說 明
			150,207	二、委託技術服務費(總包價 法)。
			59,653	三、工程管理費(按施工費約 2%提列)。
		活動中心投影系統整修工 程	149,000	
		遞延修繕房屋建築支出	149,000	
			123,300	一、施工費。
			23,350	二、委託技術服務費(總包價 法)。
			2,350	三、工程管理費(按施工費約 2%提列)。
11,269,528	4,085,961	校園整修工程		
11,269,528	4,085,961	遞延修繕房屋建築支出		

本 頁 空 白

預算參考表

臺北市地方教育發展基金－臺北市文山區興隆國民小學

預計平衡表

中華民國108年12月31日

單位：新臺幣千元

106年(前年) 12月31日 決算數	科 目	108年12月31日 預計數	107年12月31日 預計數	比較增減(-)
2,532,982	資產合計	2,518,511	2,528,613	-10,102
2,532,982	資產	2,518,511	2,528,613	-10,102
29,615	流動資產	15,145	25,247	-10,102
29,465	現金	14,995	25,097	-10,102
29,465	銀行存款	14,995	25,097	-10,102
150	預付款項	150	150	
150	預付費用	150	150	
2,307	投資、長期應收款項、貸墊款及準備金	2,306	2,306	
2,307	準備金	2,306	2,306	
1,570	退休及離職準備金	1,570	1,570	
736	其他準備金	736	736	
2,501,061	其他資產	2,501,060	2,501,060	
2,501,061	什項資產	2,501,060	2,501,060	
131	暫付及待結轉帳項	131	131	
2,500,929	代管資產	2,500,929	2,500,929	
2,532,982	負債及基金餘額合計	2,518,511	2,528,613	-10,102
2,513,854	負債	2,513,853	2,513,853	
9,726	流動負債	9,726	9,726	
9,724	應付款項	9,724	9,724	
5,761	應付代收款	5,761	5,761	
586	應付費用	586	586	
3,377	應付工程款	3,377	3,377	
2	預收款項	2	2	
2	預收收入	2	2	
2,504,128	其他負債	2,504,127	2,504,127	
2,504,128	什項負債	2,504,127	2,504,127	
1,624	存入保證金	1,624	1,624	
1,570	應付退休及離職金	1,570	1,570	
2,500,929	應付代管資產	2,500,929	2,500,929	
4	暫收及待結轉帳項	4	4	
19,128	基金餘額	4,658	14,760	-10,102
19,128	基金餘額	4,658	14,760	-10,102
19,128	基金餘額	4,658	14,760	-10,102
19,128	累積餘額	4,658	14,760	-10,102

註：1.信託代理與保證資產(負債)前年度決算數0元，上年度調整後預計數0元，本年度預計數0元。 2.或有資產(負債)0元。
3.本基金自93年度起，本固定項目分開原則，將屬長期固定帳項，包括固定資產29,870,564元、無形資產93,026元及長期債務0元等，另立帳類管理，詳資本資產及長期負債明細表。

臺北市地方教育發展基金一

各項費用

中華民國

前年度 決算數	上年度 預算數	計畫別		合計	國民教育計畫
		用途別科目			
144,922,971	143,872,518	合計		145,738,000	111,981,000
124,157,352	127,788,923	用人費用		129,921,000	104,002,000
61,872,777	64,447,980	正式員額薪資		64,807,980	47,442,720
59,831,187	62,479,980	職員薪金		63,211,980	47,442,720
1,462,470	1,452,000	工員工資		1,080,000	
579,120	516,000	警餉		516,000	
758,361	640,640	聘僱及兼職人員薪資		640,640	640,640
758,361	640,640	兼職人員酬金		640,640	640,640
923,333	1,190,730	超時工作報酬		1,918,961	843,679
923,333	1,190,730	加班費		1,918,961	843,679
13,324,263	13,119,284	獎金		12,897,281	8,934,911
5,759,013	5,734,134	考績獎金		5,575,534	3,783,460
7,565,250	7,385,150	年終獎金		7,321,747	5,151,451
39,202,392	40,130,712	退休及卹償金		41,219,640	39,739,944
39,103,122	40,050,552	職員退休及離職金		41,169,240	39,739,944
99,270	80,160	工員退休及離職金		50,400	
8,076,226	8,259,577	福利費		8,436,498	6,400,106
5,787,418	5,506,812	分擔員工保險費		5,544,000	4,014,168
83,890	307,880	傷病醫藥費		307,880	301,000
552,890	696,780	員工通勤交通費		696,780	485,100
1,652,028	1,748,105	其他福利費		1,887,838	1,599,838
4,675,865	4,847,858	服務費用		5,204,000	3,251,000
660,888	1,176,181	水電費		1,208,610	1,208,610
575,465	1,101,850	工作場所電費		1,124,000	1,124,000
85,423	74,331	工作場所水費		84,610	84,610
70,008	91,520	郵電費		90,812	
70,008	91,520	電話費		90,812	
36,534	51,460	旅運費		51,460	51,460
33,534	51,460	國內旅費		51,460	51,460
3,000		貨物運費			
30,461	27,800	印刷裝訂與廣告費		27,800	27,800

臺北市文山區興隆國民小學

彙計表

108年度

單位：新臺幣元

學前教育計畫	一般行政管理計畫	建築及設備計畫			
14,915,000	13,655,000	5,187,000			
14,431,000	11,488,000				
10,156,860	7,208,400				
9,436,860	6,332,400				
720,000	360,000				
	516,000				
367,085	708,197				
367,085	708,197				
1,902,111	2,060,259				
633,674	1,158,400				
1,268,437	901,859				
887,328	592,368				
865,728	563,568				
21,600	28,800				
1,117,616	918,776				
900,456	629,376				
6,880					
98,280	113,400				
112,000	176,000				
100,000	1,853,000				
	90,812				
	90,812				

臺北市地方教育發展基金一

各項費用

中華民國

前年度 決算數	上年度 預算數	計畫別		合計	國民教育計畫
		用途別科目			
30,461	27,800	印刷及裝訂費		27,800	27,800
1,872,137	1,067,200	修理保養及保固費		1,096,600	1,096,600
1,514,966	837,120	一般房屋修護費		860,640	860,640
49,823	33,800	機械及設備修護費		33,800	33,800
307,348	196,280	雜項設備修護費		202,160	202,160
1,025,697	1,352,152	一般服務費		1,573,388	347,680
13,524	22,896	佣金、匯費、經理費及手續費		23,720	18,720
581,540	1,159,256	外包費		1,166,708	
287,318		計時與計件人員酬金		216,960	216,960
143,315	170,000	體育活動費		166,000	112,000
908,140	1,009,545	專業服務費		1,083,330	518,850
184,752	204,800	講課鐘點、稿費、出席審查及查詢費		226,800	226,800
44,070	53,735	委託檢驗(定)試驗認證費		55,120	55,120
3,500	16,830	試務甄選費		16,330	16,330
675,818	734,180	其他專業服務費		785,080	220,600
72,000	72,000	公共關係費		72,000	
72,000	72,000	公共關係費		72,000	
1,816,424	1,818,795	材料及用品費		2,163,000	1,768,000
500,823	183,800	使用材料費		228,400	188,900
500,823	183,800	設備零件		228,400	188,900
1,315,601	1,634,995	用品消耗		1,934,600	1,579,100
359,377	370,430	辦公(事務)用品		377,880	67,880
52,955	49,940	報章雜誌		82,160	39,660
	7,500	服裝		3,000	
8,935	16,000	醫療用品(非醫療院所使用)		17,000	17,000
894,334	1,191,125	其他用品消耗		1,454,560	1,454,560
95,000	95,000	租金、償債、利息及相關手續費		95,000	95,000
95,000	95,000	雜項設備租金		95,000	95,000
95,000	95,000	雜項設備租金		95,000	95,000
12,978,264	6,270,142	購建固定資產、無形資產及非理財目的之長期投資		5,187,000	
1,673,162	2,148,181	購建固定資產		1,788,000	

臺北市文山區興隆國民小學

彙計表

108年度

單位：新臺幣元

學前教育計畫	一般行政管理計畫	建築及設備計畫			
37,000	1,188,708				
5,000					
	1,166,708				
32,000	22,000				
63,000	501,480				
63,000	501,480				
	72,000				
	72,000				
82,000	313,000				
39,500					
39,500					
42,500	313,000				
	310,000				
42,500					
	3,000				
		5,187,000			
		1,788,000			

臺北市地方教育發展基金一

各項費用

中華民國

前年度 決算數	上年度 預算數	計畫別	合計	國民教育計畫
		用途別科目		
1,003,420	1,881,721	購置機械及設備	917,500	
465,509		購置交通及運輸設備	13,000	
204,233	266,460	購置雜項設備	857,500	
35,574	36,000	購置無形資產	36,000	
35,574	36,000	購置電腦軟體	36,000	
11,269,528	4,085,961	遞延支出	3,363,000	
11,269,528	4,085,961	遞延修繕房屋建築支出	3,363,000	
841,188	2,588,400	會費、捐助、補助、分攤、照護、救濟 與交流活動費	2,699,000	2,492,000
1,000	1,000	會費	1,000	
1,000	1,000	職業團體會費	1,000	
	10,000	捐助、補助與獎助	10,560	10,560
	10,000	獎助學員生給與	10,560	10,560
840,188	2,577,400	補貼、獎勵、慰問、照護與救濟	2,687,440	2,481,440
840,188	2,577,400	其他補貼、獎勵、慰問、照護與救濟	2,687,440	2,481,440
358,878	463,400	其他	469,000	373,000
358,878	463,400	其他支出	469,000	373,000
358,878	463,400	其他	469,000	373,000

臺北市文山區興隆國民小學

彙計表

108年度

單位：新臺幣元

學前教育計畫	一般行政管理計畫	建築及設備計畫			
		917,500			
		13,000			
		857,500			
		36,000			
		36,000			
		3,363,000			
		3,363,000			
206,000	1,000				
	1,000				
	1,000				
206,000					
206,000					
96,000					
96,000					
96,000					

臺北市地方教育發展基金－臺北市文山區興隆國民小學

員工人數彙計表

中華民國108年度

單位：人

計 畫 及 項 目	上年度最高可 進用員額數	本年度 增減(-)數	本年度最高可 進用員額數	說 明
合計	85	-2	83	
國民教育計畫部分	57	-1	56	
正式職員	57	-1	56	
學前教育計畫部分	16		16	
正式職員	14		14	
正式工員	2		2	
一般行政管理計畫部分	12	-1	11	
正式職員	10		10	
正式工員	2	-1	1	

註：1.本校外包費編列1人校警勞務外包費，計53萬4,708元。

本 頁 空 白

臺北市地方教育發展基金一

用人費用

中華民國

計畫及項目	合計	正式 員額 薪資	聘僱 人員 薪資	超時 工作 報酬	津貼	獎 金		
						年終獎金	考績獎金	其他
合計	129,921,000	64,807,980		1,918,961		7,321,747	5,575,534	
國民教育計畫	104,002,000	47,442,720		843,679		5,151,451	3,783,460	
職員薪金	47,442,720	47,442,720						
兼職人員 酬金	640,640							
加班費	843,679			843,679				
考績獎金	3,783,460						3,783,460	
年終獎金	5,151,451					5,151,451		
職員退休 及離職金	39,739,944							
分擔員工 保險費	4,014,168							
傷病醫藥 費	301,000							
員工通勤 交通費	485,100							
其他福利 費	1,599,838							
學前教育計畫	14,431,000	10,156,860		367,085		1,268,437	633,674	
職員薪金	9,436,860	9,436,860						
工員工資	720,000	720,000						
加班費	367,085			367,085				
考績獎金	633,674						633,674	
年終獎金	1,268,437					1,268,437		
職員退休 及離職金	865,728							
工員退休 及離職金	21,600							

臺北市文山區興隆國民小學

彙計表

108年度

單位：新臺幣元

退休及卹償金		資遣費	福 利 費					提繳費	兼任 人員 用人 費用
退休金	卹償金		分擔 保險費	傷病 醫藥費	提撥 福利金	員工通勤 交通費	其他		
41,219,640			5,544,000	307,880		696,780	1,887,838	640,640	
39,739,944			4,014,168	301,000		485,100	1,599,838	640,640	
39,739,944			4,014,168	301,000		485,100	1,599,838	640,640	
887,328			900,456	6,880		98,280	112,000		
865,728									
21,600									

計畫及項目	合計	正式 員額 薪資	聘僱 人員 薪資	超時 工作 報酬	津貼	獎 金		
						年終獎金	考績獎金	其他
分擔員工 保險費	900,456							
傷病醫藥 費	6,880							
員工通勤 交通費	98,280							
其他福利 費	112,000							
一般行政管 理計畫	11,488,000	7,208,400		708,197		901,859	1,158,400	
職員薪金	6,332,400	6,332,400						
工員工資	360,000	360,000						
警餉	516,000	516,000						
加班費	708,197			708,197				
考績獎金	1,158,400						1,158,400	
年終獎金	901,859					901,859		
職員退休 及離職金	563,568							
工員退休 及離職金	28,800							
分擔員工 保險費	629,376							
員工通勤 交通費	113,400							
其他福利 費	176,000							

註：1.本表不包含臨時工員薪津。

2.本表兼任人員用人費用，係學校教職員兼課或請假代課鐘點費。3.本校外包費編列校警業務外包費1人計53萬4,708元。

臺北市文山區興隆國民小學

彙計表

108年度

單位：新臺幣元

退休及卹償金		資遣費	福 利 費					提繳費	兼任 人員 用人 費用
退休金	卹償金		分擔 保險費	傷病 醫藥費	提撥 福利金	員工通勤 交通費	其他		
			900,456						
				6,880					
						98,280			
								112,000	
592,368			629,376			113,400		176,000	
563,568									
28,800									
			629,376						
						113,400			
								176,000	

臺北市地方教育發展基金－臺北市文山區興隆國民小學

單位（或計畫）成本分析表

中華民國108年度

單位：新臺幣千元

計 畫 別	單 位	單位成本(元)或 平均利(費)率	數 量	預 算 數	說 明
合計				145,738	
國民教育計畫				111,981	
學前教育計畫				14,915	
一般行政管理計畫				13,655	
建築及設備計畫				5,187	

臺北市地方教育發展基金－臺北市文山區興隆國民小學

5年來主要業務計畫分析表

中華民國108年度

單位：新臺幣千元

年度及項目	單位	數量	單位成本(元)或 平均利(費)率	金額	說明
(本)年度預算數					
國民教育計畫				111,981	
學前教育計畫				14,915	
(上)年度預算數					
國民教育計畫				109,832	
學前教育計畫				12,961	
(前)年度決算數					
國民教育計畫				104,999	
學前教育計畫				13,064	
(105)年度決算數					
國民教育計畫				113,001	
學前教育計畫				11,805	
(104)年度決算數					
國民教育計畫				108,771	
學前教育計畫				11,551	

臺北市地方教育發展基金－臺北市文山區興隆國民小學

資本資產及長期負債明細表

中華民國108年度

單位：新臺幣千元

項 目	取得成本/ 舉債數	以前年度累 計折舊(耗)/ 長期投資評 價/未攤銷溢 (折)價	本 年 度 變 動				主要增減 原因說明	本年度累計折 舊(耗)/長期投 資評價變動數 /攤銷數	期末餘額
			增加		減少				
			金額	類型	金額	類型			
資產	53,453	22,616	1,824				2,697	29,964	
土地	22,425							22,425	
機械及設備	17,476	12,174	918	增置			1,794	4,426	
交通及運輸 設備	2,875	1,876	13	增置			220	792	
雜項設備	10,570	8,541	858	增置			658	2,228	
電腦軟體	108	26	36	增置			25	93	